

敦賀発着

福井県民クルーズ

お祭りは
観覧席でご観賞

「ぱしふいっくびいなす」で航く

東北二大祭り 竿燈・ねぶたと能登輪島クルーズ

2022年8月1日(月)～8月6日(土) 6日間



秋田竿燈まつり(イメージ)



青森ねぶた祭(イメージ)



ぱしふいっくびいなす ステートG(イメージ)



ぱしふいっくびいなす(撮影:篠本秀人)



ぱしふいっくびいなす メインダイニング(イメージ)

●コースの ポイント

- ◆ 船内でのお買物やお飲物代金、寄港地でのオプションツアー代金のお支払に使える「オンボードクレジット」を、お一人様あたりおとなは¥20,000分、こどもは¥10,000分お付けします。
- ◆ 陸上での観光中は船のお部屋に大きい荷物を置きっぱなしでかまわないので、手間いらずです。
- ◆ 船は港に停泊しているので、お祭り観覧後にバスで長距離移動してホテルに行くといったことはありません

●旅行日程

<プランコード:1GE2204-C>

日程	入港	出港	寄港地
8 / 1 月		17:00	敦賀
2 火	07:00	17:30	輪島 OP
3 水	07:30	22:30	秋田 OP
4 木	09:00	22:30	青森 OP
5 金			終日クルージング
6 土	09:00		敦賀



- ご利用キャビンタイプ/ステートG
- お食事/朝5回・昼4回・夕5回
- ドレスコード/すべてカジュアル (祭り観覧日は浴衣もお召いただけます)
- 出発当日PCR検査は午前または昼頃の予定です。詳細は最終日程表にてご案内します。
- 添乗員/同行しません。船内では船のスタッフがお世話いたします。
- 最少催行人員/150名様

●ご旅行代金

(お一人様、単位:円)

	おとな	こども
2名一室	317,000	237,750
3名一室	272,000	204,000
1名一室	427,000	

●オプションツアー

(一例、予定、別代金)

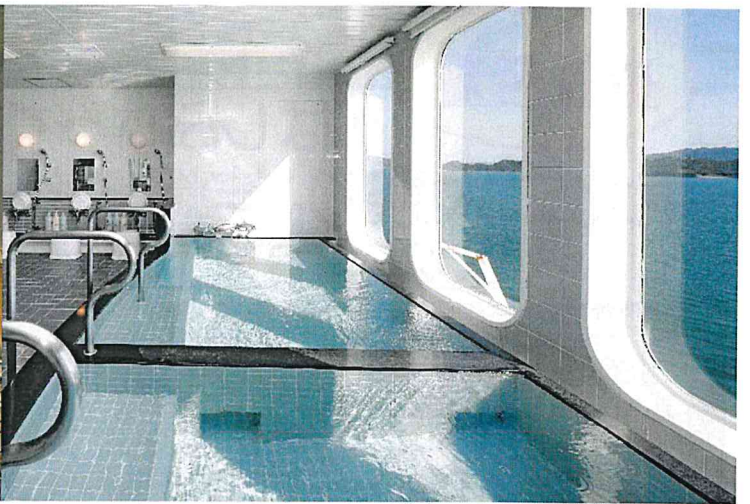
- 輪島: 日本海と棚田の絶景 白米千枚田と輪島めぐり
- 秋田: のと鉄道里山里海号乗車と千里浜なぎさドライブウェイ
- 青森: みちのくの小京都 角館へ
- 青森: なまはげの里 男鹿の名所・名物料理を味わう旅
- 青森: 世界遺産 縄文遺跡群・三内丸山遺跡へ
- 青森: 標高1,300mへ 夏の八甲田ロープウェイ

●ご案内

- ※本プランのお申込は、代表の方が福井県在住もしくは在勤の方に限らせていただきます。
- ※各お祭りは、新型コロナウイルスの感染状況、天候その他の事情により実施されない場合がございます。
- ※各お祭りは観覧席でお楽しみいただけます(追加代金不要)。また、ご夕食はお祭り観覧の関係で早めのご提供になります。
- ※福井県民クルーズとしての設定キャビンは、ステートGに限ります。
- ※オンボードクレジットは、残余分のご返金はできません。またご利用はご精算時に乗船証(びいなすカード)をご提示いただいたものに限ります。
- ※2歳以上小学生以下の方は「こども」代金です。1名1室のご利用はおとなに限ります。こどもの方だけの客室の占有はできません。
- ※妊娠中の方、2歳未満の乳幼児はご乗船いただけません。
- ※保護者の同伴なしで、15歳以上18歳未満の方がご乗船される場合は、保護者の同意書が必要です。
- 15歳未満の方は保護者の同伴が必要です。2歳以上6歳以下の乳幼児が乗船する場合、保護者の承諾書を提出いただけます。
- ※運航会社が発行する各種割引券はご利用いただけません。



ばしふいっくびいなす エントランスロビー(イメージ)



ばしふいっくびいなす 展望浴室(イメージ)

【重要なお案内】 新型コロナウイルス感染症に関する対策

- 乗船当日に受付会場にてPCR検査とスクリーニングを実施します
- 新型コロナウイルスワクチンの接種をお願いいたします
- 船に持ち込ませないための乗船条件を強化します

マスク着用について
乗船受付時からマスクを必ず着用ください。また、ご乗船中は客室内とお食事、ご入浴時を除き、マスクを必ず着用ください。

乗船条件
クルーズお申し込み時に、「ばしふいっくびいなす」新型コロナウイルス感染症に関する対策(運航会社:日本クルーズ客船株式会社発行)の内容、並びに、お客様の個人情報を日本クルーズ客船株式会社およびお申し込み旅行会社・販売店、検査会社へ提供することについてご同意いただくことがクルーズお申し込みをお受けする条件となります。なお、諸条件が変更となる場合もございますので、あらかじめご了承ください。

船内での新型コロナウイルス感染予防対策
「ばしふいっくびいなす」新型コロナウイルス感染症に関する対策(日本クルーズ客船株式会社発行)の本文は、ホームページの新型コロナウイルス対策サイトでご確認ください。
ホームページアドレス
<https://www.venus-cruise.co.jp/info/infection.php>



お申し込み時の注意事項とご案内

- 記載しているスケジュール・寄港地・航路・船内イベント・花火などの船外イベント・オプションツアーは、気象・海象条件、新型コロナウイルスの感染状況、寄港地の受け入れ状況、その他の事由により変更・中止となる場合もございます。
- 2つ以上のクルーズを続けてご乗船いただくことはできません。
- ご乗船に際し、日本国内で承認された新型コロナウイルス接種をお済ませください。(2回以上接種し、かつ2回目の接種日から14日以上経過していることが必要)
- ご乗船日の14日前までに2回目のワクチン接種を完了していないお客様は、乗船日の3日前～乗船前日にお客様ご自身にて民間または医療機関のPCR検査を受検ください。(検査費用はお客様負担となります)
- ご乗船のお客様には、乗船当日のPCR検査をお受けいただけます。また、感染状況によっては乗船前に事前のPCR検査(郵送)を実施する場合があります。2つの検査費用はクルーズ代金に含まれています。
- 乗船当日、受付前に「健康質問票」の回収及び「体温測定」を実施いたします。及び、ワクチン接種完了を確認できる書類またはワクチン接種の方が受検したPCR検査の結果が確認できる書類のご提示をお願いいたします。
- 健康を害している方、車椅子などの器具をご利用になっている方や心身に障がいのある方、認知症の方、食物アレルギー・動物アレルギーのある方、妊娠中の方、身体障害者補助犬(盲導犬、聴導犬、介助犬)をお連れの方、その他特別の配慮が必要とする方は、お申し込みの際に、参加にあたり特別な配慮が必要となる旨をお申し出ください。(旅行契約成立後にこれらの状態になった場合も直ぐにお申し出ください。)あらためて

当社からご案内申し上げますので、旅行中に必要となる措置の内容を具体的にお申し出ください。船内では同伴者のご同行をお願いいたします。なお、安全上、ご乗船いただける車椅子の方の人数には限りがございます。また、車椅子はお客様ご自身でご用意ください。

- 糖尿病、心不全、呼吸器疾患(COPD等)等の基礎疾患がある方や透析を受けている方、免疫抑制剤や抗がん剤等を用いている方は新型コロナウイルス感染症を発症した場合、重症化するリスクが高いとされています。万一、症状が発生した場合、船上では適切な医療体制の確保が困難なため、事前にかかりつけ医にご相談いただき、クルーズ乗船に支障がないことをご確認のうえ、お申し込みください。
- 重症化するリスクが高いとされる呼吸器疾患にあり、酸素ボンベ・酸素濃縮器等の呼吸器疾患用医療機器をご利用の方はご乗船いただけません。
- 2歳未満の幼児は、ご乗船条件としてありますPCR検査に必要な検体採取が困難なため、ご乗船いただけません。
- アレルギー対応の食事を希望される方は事前にお申し出ください。所定のアレルギー調査票のご提出が必要です。内容によりご希望に添えない場合がございます。
- ゲストエンターテイナー、イベント内容は、予告なく変更、中止となる場合がございます。
- 客室番号について:使用する客室番号を指定することはできません。
- 感染症予防対策として、上陸時(自由行動中)の飲食は自粛いただきますようお願いいたします。感染状況により、自由行動を制限する場合がございます。

お申し込みの方へのご案内(お申し込みいただく前に、この頁と各コース毎のご案内とご注意を必ずお読みください。)

お申し込みの際には、必ず旅行条件書(全文)をお受け取りいただき、事前にご確認の上お申し込みください。

- 募集企画旅行契約
この旅行はJTB(東京都品川区東品川2-3-11)観光バス登録旅行業第64号、以下「当社」といいます。が主催する旅行であり、この旅行に関する責任は、お客様は当社と募集企画旅行契約(以下「旅行契約」といいます)を締結することになります。また、旅行条件は、下記によるが、別途お送りする旅行条件書(全文)、出発前にお渡しする最終日程表と併せてお送りする募集企画旅行契約募集企画旅行契約の部により決定いたします。
- 旅行のお申し込み及び契約成立時期
(1)所定の申込書に所定の事項を記入し、下記のお申込金を添えてお申し込みください。お申込金は、旅行代金お支払いの際返引させていただきます。
(2)15歳未満の方は、保護者の同意を得た上で、旅行契約の締結を代行していただきます。また、旅行代金のお支払いは、保護者の同意を得た上で、旅行契約の締結を代行していただきます。
(3)旅行契約は、お申し込みの締結を承諾し、申込金を受領したときに成立するものとします。
(4)お申込金は、お申し込みの締結を承諾し、申込金を受領したときに成立するものとします。
- お申込時の注意事項とご案内
・69歳以上6歳までの乳幼児の方が乗船する場合は、保護者の承諾書のご提出をお願いいたします。また、健康を害している方(既述)や高齢者の方は、乳幼児用補助器具のご提出をお願いいたします。
・15歳未満の方は、保護者の同意が必要となります。
・15歳以上20歳未満の方は、保護者の同意を得た上で乗船される場合は、保護者の同意書が必要です。
- 旅行代金のお支払い
旅行代金は旅行開始の前日か最遅で前日13時前にお申し込みの日(お申し込みが問題の場合は当社が指定する期日)までに、お支払いください。お支払い方法は、旅行代金お支払いの欄に記載してあります。お支払いの期日までに、お支払いが完了しない場合は、旅行代金お支払いの欄に記載してあります。お支払いの期日までに、お支払いが完了しない場合は、旅行代金お支払いの欄に記載してあります。
- 取消料
旅行契約成立後、お客様都合で契約を解除されるときは、次の金額を取消料として申し受けます。

契約解除の日	取消料(お一人様)
旅行開始日の前日から起算して2週間以内	無料
旅行開始日の前日から起算して2週間を超えて1か月以内	旅行代金の20%
旅行開始日の前日から起算して1か月を超えて2週間以内	旅行代金の30%
旅行開始日の前日から起算して2週間を超えて1週間以内	旅行代金の40%
旅行開始日の前日から起算して1週間以内	旅行代金の50%
旅行開始日の前日から起算して1週間以内	旅行代金の100%

※各コースに適用取消料の明記がある場合は、その取消料を適用いたします。
※既述の取消料を有する旅行については、上記の額より、コースページに記載する取消料にさせていただきます。

- 旅行代金に含まれるもの
旅行前に明示した運送機関の運賃・料(注税のいかりエノゴクコース)、船内費、食費、及び泊費(船内費)と並び、お支払いの旅行代金には、お支払いの旅行代金お支払いの欄に記載してあります。お支払いの旅行代金お支払いの欄に記載してあります。お支払いの旅行代金お支払いの欄に記載してあります。
- お客様の負担
お客様は当社が指定した場合11,000円の手数料をお支払いいただくことがお申し込みの条件となります。
- 特別補償
当社は、当社または当社が手配を代行させたお客様の故意または過失の有無にかかわらず、募集企画旅行契約募集企画旅行契約に基づき、お客様が募集企画旅行に参加して発生した偶発的な外傷の事故により、その身体、生命または1人当たり一定の限度以内で、以下の金額を賠償いたします(賠償の上限は、旅行代金の100%とさせていただきます。)
・死亡補償金1,500万円・入院見舞金200万円・通院見舞金1-5万円
・旅行損害賠償金お客様1名につき3万円-15万円(ただし、賠償対象1名あたり10万円を限度とし、)
- お客様の責任(抜粋)
お客様は、旅行開始前において、契約書面に記載された旅行サービス内容に同意するため、万が一契約書面と異なる旅行サービス提供があった場合は、旅行開始前までに、旅行会社、販売店、現地ガイド、当該旅行サービス提供側又はお申し込みの旅行会社にお知らせください。
- 「通信契約」を希望されるお客様との旅行条件
(1)契約成立は、当社が電話または郵便で旅行契約の締結の承諾通知を発信したとき(e-mail等電子メール通知を利用する場合は、その通知がお客様に到達したとき)とします。また、旅行代金のお支払いは、旅行契約の締結を承諾したときとなります。
(2)カード利用は旅行代金等の支払いまたは払戻金債権を代行させていただきます。旅行代金のカード利用は旅行代金お支払いの欄に記載してあります。旅行代金お支払いの欄に記載してあります。旅行代金お支払いの欄に記載してあります。
(3)本旅行の旅行代金お支払いの期日までに、お支払いが完了しない場合は、旅行代金お支払いの欄に記載してあります。旅行代金お支払いの欄に記載してあります。旅行代金お支払いの欄に記載してあります。

(お申し込み・お問い合わせ)

JTB 福井 店
株式会社 JTB
観光バス登録旅行業第64号
日本旅行業協会正会員
東京都品川区東品川2-3-11 〒140-8602

ボンド保証会員
旅行業公正取引協議会 協議会会員

JTBクルーズ公式Facebook
クルーズの魅力発信中!
<https://www.facebook.com/jtbcruise/>

0776-27-7711
〒910-0006 福井県福井市中央1丁目2-1ハビリン1階
営業時間:10:00~18:00 (受付時間17:30迄)
休業日:水・5/3~5/5・12/30~1/3
総合旅行業務取扱管理者 小川 友恵

総合(国内)旅行業務取扱管理者とは、お客様の旅行を取り扱う営業所での取引に関する責任者です。この旅行契約に関して不明な点があれば、ご連絡くださいの上、取扱管理者にお任せください。